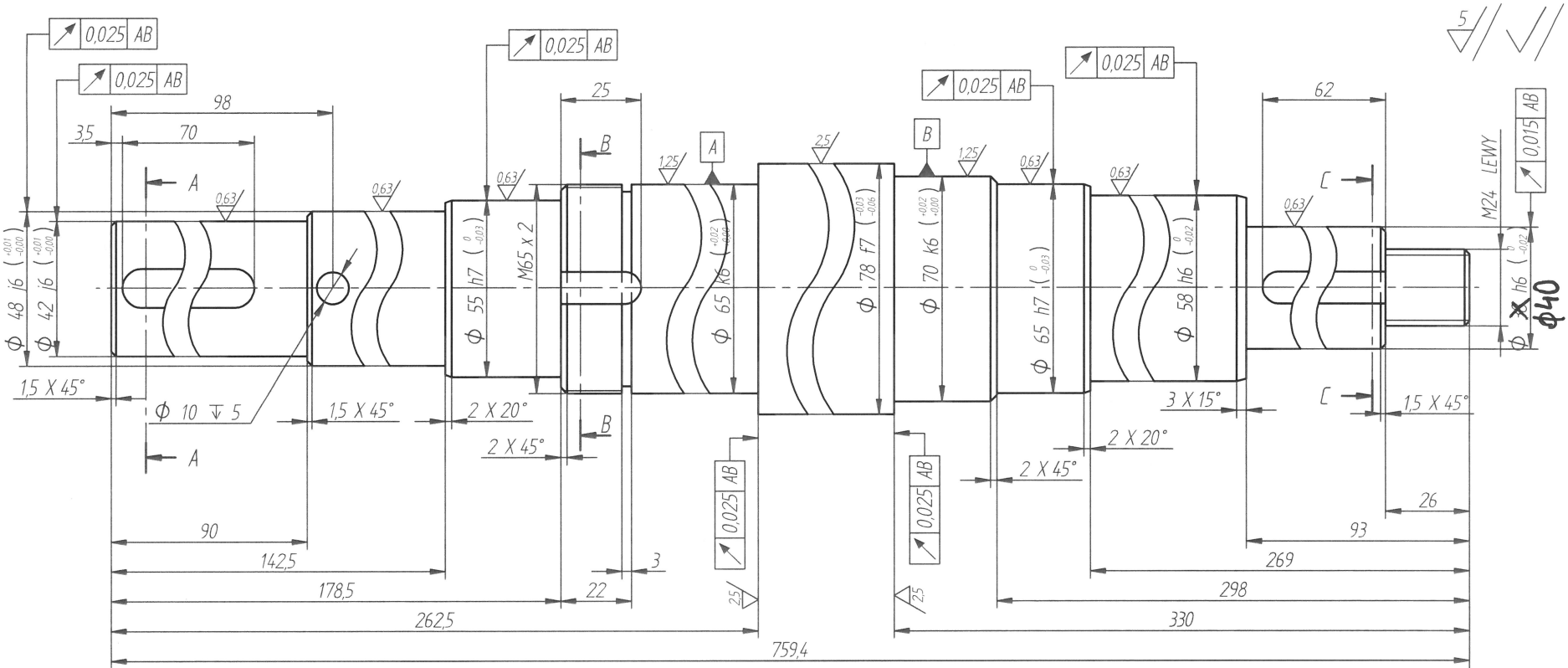
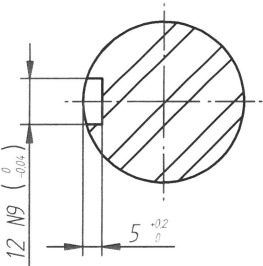


- Uwagi:
1. Ostre krawędzie zatępić 0,5x45°.
 2. Wymiary liniowe i kątowe wykonać wg. ISO 2768-1m.
 3. Nieznaczone tolerancje geometryczne wg. ISO-2768-2H.

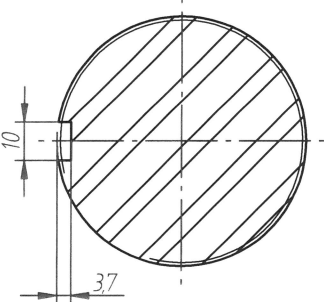
Kreślił	Zieliński P.		Nazwa części		
Sprawdził	Jurek M.		Wał pompy P-819 A/B		
Zatwierdził	Puchalski M.		Typ: OHHL1x2x6		
Podziałka	Dział		Instalacja	Materiał	Data
1:1,33	TRW		VBU	A 276 TYPE 316	2025-10-08
				Nr rysunku	TRW-4732
				Nr indeksu	



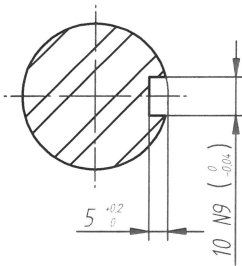
PRZEKRÓJ A-A



PRZEKRÓJ B-B



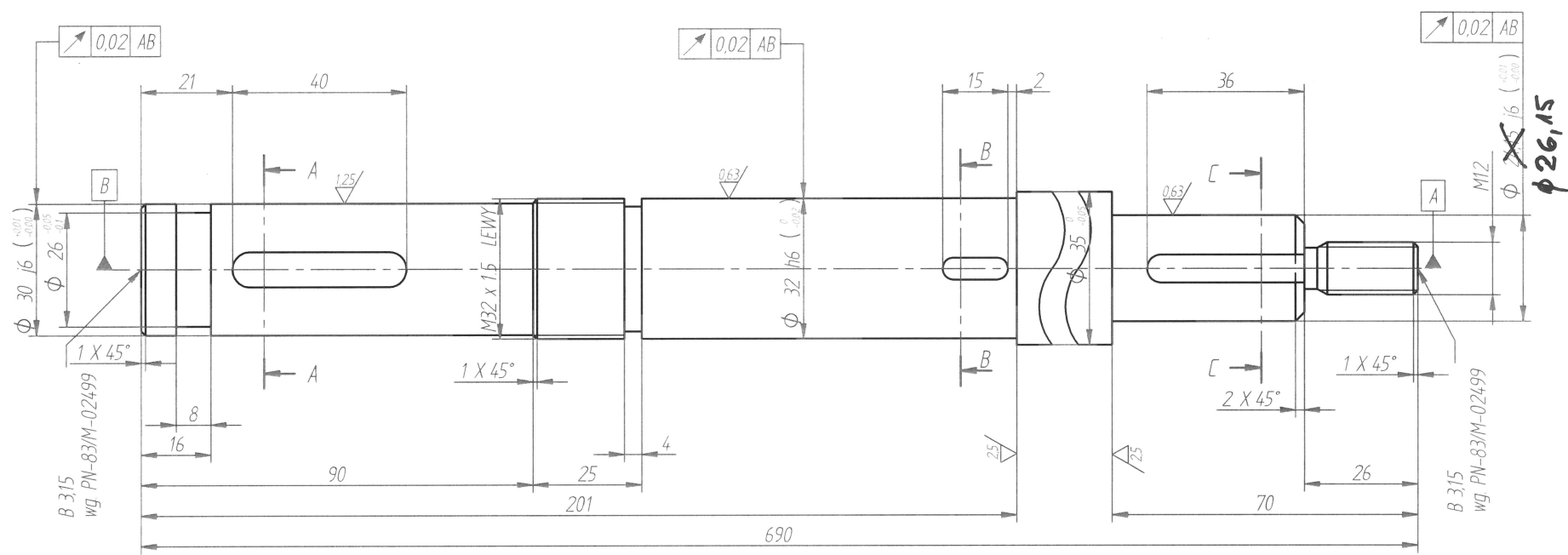
PRZEKRÓJ C-C



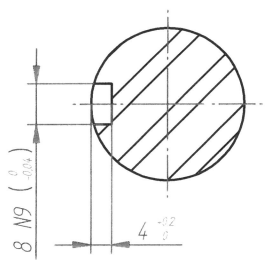
- Uwagi:
- Ostre krawędzie zaokrąglić 0.5x45°.
 - Wymiary liniowe i kątowe wykonać wg. ISO 2768-1m.
 - Nieoznaczone tolerancje geometryczne wg. ISO-2768-2H.

Kreślił	Zieliński P.		Nazwa części		
Sprawdził	Jurek M.		Wał pompy P-844 A/B		
Zatwierdził	Puchalski M.		Typ: OHH 1.5x3x11.5		
Podziatka	1:1,33	TRW	Instalacja	Material	Data: 2025-10-09
			VBU	A 276 TYPE 316 COND. A	Nr rysunku: TRW-4787
					Nr indeksu:

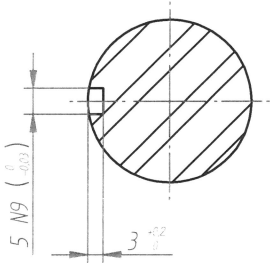
5/✓✓



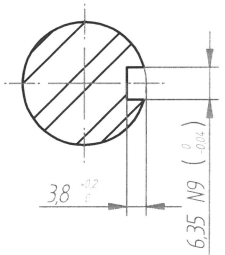
PRZEKRÓJ A-A



PRZEKRÓJ B-B



PRZEKRÓJ C-C



Uwagi:
1. Ostre krawędzie zaokrąglić $0,5r+5^\circ$.
2. Wymiary liniowe i kątowe wykonać wg. ISO 2768-1m.
3. Nieoznaczone tolerancje geometryczne wg. ISO-2768-2H.
4. Materiał ulepszyć cieplnie 24-28 HRC.

Kreślił	Zieliński P.		Nazwa części		
Sprawdził	Jurek M.		Wał 3 pompy P-846 oraz P-847		
Zatwierdził	Puchalski M.		Typ: VSMKL 1 1/2x3x13		
Podziałka	Dział		Instalacja	Materiał	Data
1:1	TRW	ORLEN	VBU	A 276 T.420	2025-09-01
					Nr rysunku: TRW-4697
					Nr indeksu:

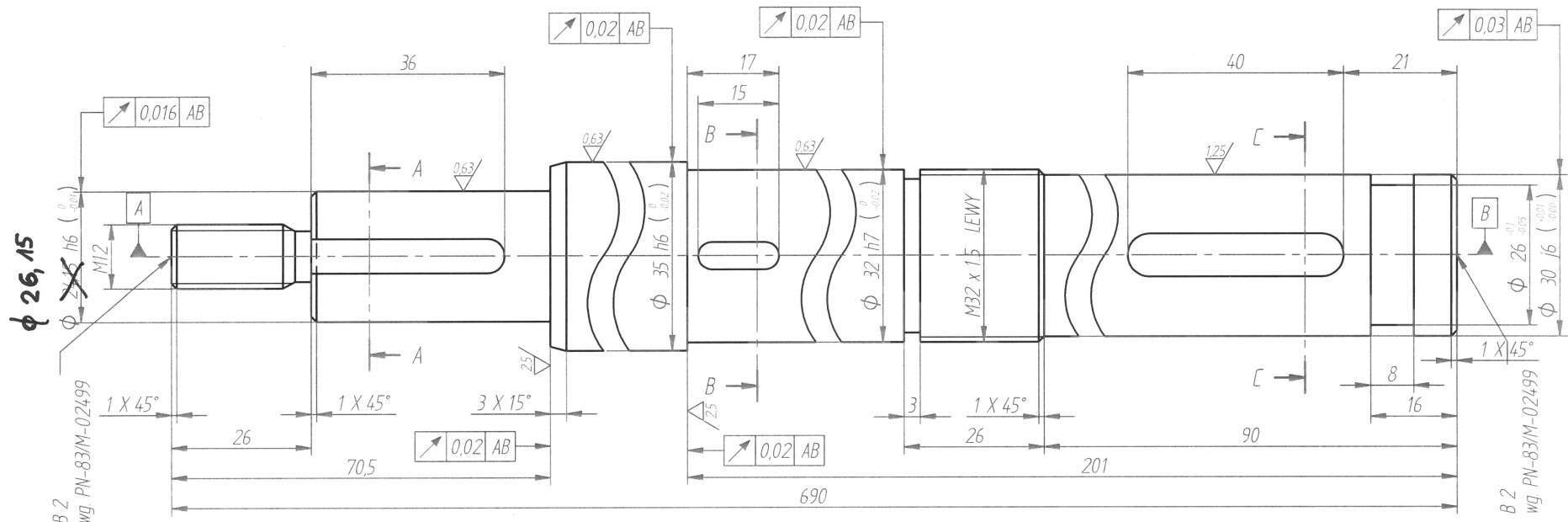


[illegible]

1. Ostre krawędzie zatępić $0,5 \times 45^\circ$.

Kreślił		Zieliński P.	Nazwa części Piasta sprzęgła międzystopniowa (wyjściowa) pompy P-113B Typ: DOXE-33M/40Wx70
Sprawdził		Jurek M.	
Zatwierdził		Puchalski M.	
Podziałka	1:1,33	TIR	HOG
			Data: 2021-03-25 Nr rysunku: TIR-3142

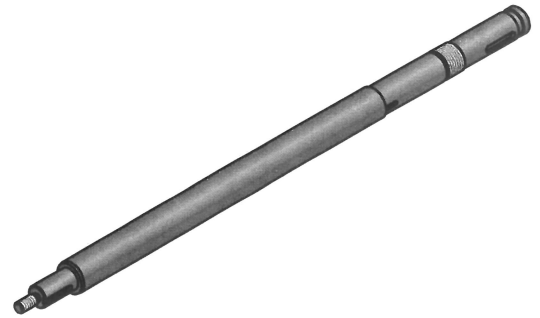
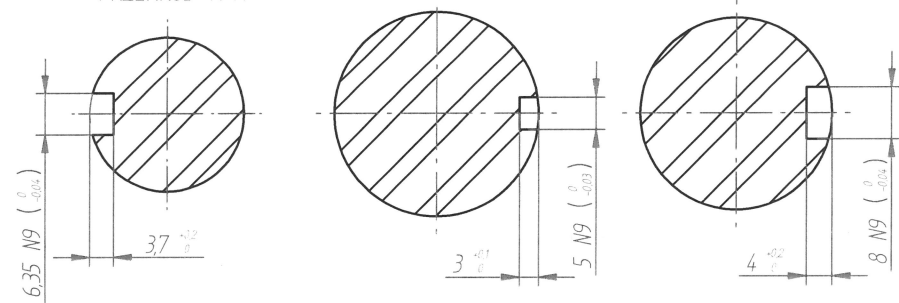
5/✓✓



PRZEKRÓJ A-A

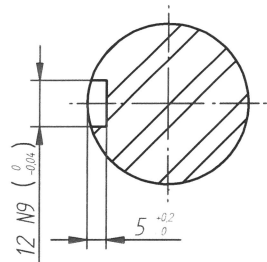
PRZEKRÓJ B-B

PRZEKRÓJ C-C

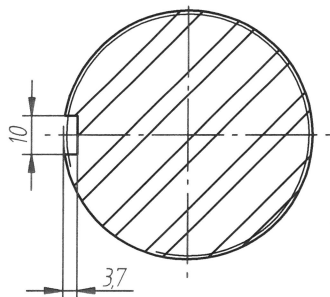


- Uwagi:
1. Ostre krawędzie zaokrąglić $0,5 \times 45^\circ$.
 2. Wymiary liniowe i katowe wykonać wg. ISO 2768-m.
 3. Nieoznaczone tolerancje geometryczne wg. ISO-2768-2H.

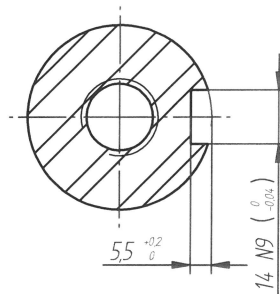
Kreślił	Zieliński P.		Nazwa części		
Sprawdził	Jurek M.		Wał dolny pompy P-839		
Zatwierdził	Puchalski M.		Typ: VSMKL 1 1/2x3x13		
Podziałka	1:2,5	TRW	Instalacja	Materiał	Data: 2025-10-31
			VBU	A 476 T316L	Nr rysunku: TRW-4761
					Nr indeksu:



PRZEKRÓJ B-B



PRZEKRÓJ C-C



1. Ostre krawędzie zaopić 0,5x45°.
2. Wymiary liniowe i kątowe wykonać wg. ISO 2768-1m.
3. Nieoznaczone tolerancje geometryczne wg. ISO-2768-2H.
4. Materiał ulepszać cieplnie 24-28 HRC.

Kreślił	Zieliński P.		Nazwa części		
Sprawdził	Jurek M.		Wał pompy P-824 A/B		
Zatwierdził	Puchalski M.		Typ: OHHL2x4x17.5		
Podziałka	Dział		Instalacja	Materiał	Data: 2025-10-09
1:1,33	TRW		VBU	A 479 TYP 410 NACE	Nr rysunku: TRW-4729 Nr indeksu: